

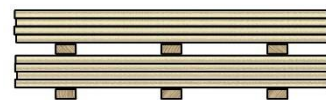
VERWERKINGSVOORSCHRIFTEN

bruynzeel plaatmateriaal

OPSLAG

- Om doorbuigen te voorkomen dienen de platen horizontaal te worden opgeslagen op pallets of balkjes van gelijke dikte, in een droge, stofvrije en goed geventileerde ruimte.

Figuur 1



- Bij stapelen van het plaatmateriaal dienen de balkjes recht onder elkaar te liggen met een maximale hart-op-hart-afstand van 600 mm (zie figuur 1).

- Stel het plaatmateriaal niet onbehandeld bloot aan (direct) zonlicht, extreme warmte of koude.

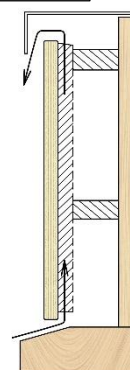
- Schuif gecoate platen bij het oppakken niet over elkaar.

- Sla het plaatmateriaal beschermd en goed geventileerd op.

VENTILATIE EN DILATATIE

- Zorg voor voldoende ventilatie achter de plaat door een doorgaande luchtspouw, zonder onderbrekingen te creëren, met een diepte van minimaal 20 mm. Zie figuur 2.

Figuur 2



- Let op de montagerichting van het plaatmateriaal:

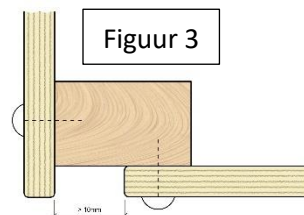
- Maak bij horizontaal gemonteerd plaatmateriaal gebruik van een enkel regelwerk 32x50 (28x45) mm van verduurzaamd hout en breng dit verticaal aan.

- Maak bij verticaal gemonteerd plaatmateriaal gebruik van een dubbel regelwerk 22x50 (20x45) mm verticaal en 32x50 (28x45) mm horizontaal van verduurzaamd hout.

- Om periodiek onderhoud van de platen goed te kunnen uitvoeren en voldoende ruimte te bieden voor natuurlijk krimp- en zwelgedrag (werking) dienen de randen van de plaat rondom 10 mm vrij te worden gehouden. Dit geldt ook voor de aansluiting met andere bouwdelen, bijvoorbeeld kozijnen.

- Verbind panelen nooit in verstek. Figuur 3 toont een correcte hoekoplossing met de juiste tussenruimte.

Figuur 3



ZAGEN

- Handzaag: gebruik een scherp, fijn getand zaagblad met minimaal 7 tanden per 25 mm.

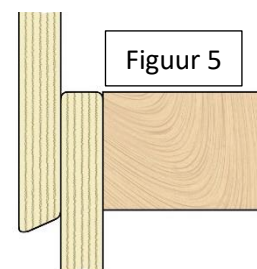
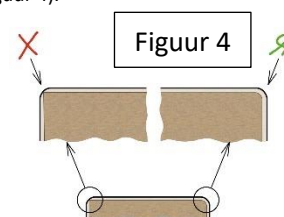
- Cirkelzaag: gebruik een scherp, fijn getand hardmetalen zaagblad, laat de zaagtanden 10 à 5 mm door het plaatoppervlak steken.

- Bij decoratieve, voorbehandelde of Paint-platen wordt, ter voorkoming van beschadigen van de coating, het gebruik van een voorritser aanbevolen.

- Zet de plaat tijdens het zagen goed vast omdat slechte ondersteuning de kans op een slechte zaagsnede vergroot.

RANDAFWERKING

- Rond de randen af met minimaal R3, hierdoor dekt de verflaag in gelijke laagdikte (zie figuur 4).
- Schuin plaatranden aan de onderkant af zodat vocht wordt weggevoerd en niet in de verbinding kruipt (zie figuur 5).
- Vul eventuele gaatjes ('gaps') in de randen direct met een niet krimpend, overschilderbaar vulmiddel (Repaire Care Dry Flex o.g.).
- Het oppervlak en de randen van de plaat dienen licht te worden opgeschuurd en ontvet voordat de plaat kan worden geseald.
- Behandel de randen twee keer met Randsealer o.g. Breng dit op volgens voorschrift van de fabrikant. Om voldoende laagdikte te verkrijgen heeft het gebruik van een kwast de voorkeur (zie figuur 6).



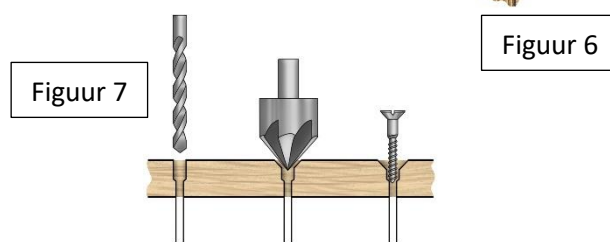
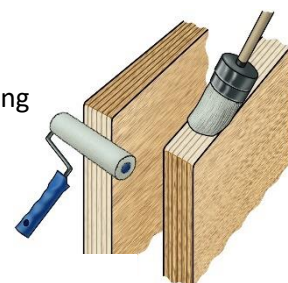
MONTAGE PLAATMATERIAAL

- Gebruik bij de toepassing van plaatmateriaal in een vochtige omgeving of buitenomgeving altijd RVS-schroeven of RVS-nieten.
- Schroefgaten voorboren met een diameter gelijk aan de steel van de schroef.

De schroef op verzinken met een verzink- of soevereinboor, zie-figuur 7).

Hoeken Minimaal 15 mm uit de hoek.

Randen Minimaal 10 mm uit de rand



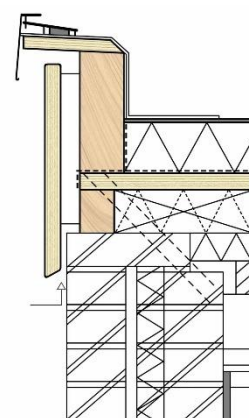
EINDAFWERKING EN ONDERHOUD

EXTERIEUR PLAATMATERIAAL

- Voor de afwerking van KOMO-gecertificeerde toepassingen gelden de richtlijnen zoals beschreven in de SKH publicaties 07-01 en 04-01.

PERIODIEKE CONTROLE

- Controleer tenminste één keer per jaar het schilderwerk van het plaatmateriaal op beschadigingen en slijtage en werk eventuele beschadigingen bij.
- Hanteer een passende onderhoudscyclus voor het schilderwerk, volg hierbij de onderhoudsvorschriften van de verfleverancier.



MONTAGEVOORBEELD, zie-figuur 8.

Figuur 8